



Το διαμέρισμα, που βρίσκεται στο καταπράσινο προάστιο Pedralbes της Βαρκελώνης, εκφράζει τις αρχές του Μπρουταλιστικού κινήματος, με κύρια χαρακτηριστικά την κατασκευή από σκυρόδεμα και τούβλο.

Situated in the leafy Pedralbes neighborhood of Barcelona, this apartment designed and built by Victor Gonzalez Marti and Faidra Matziaraki reflects the principles of the Brutalist movement, characterized by its concrete and brick construction.

architecture COMETA ARCHITECTS | design team VICTOR GONZALEZ MARTI, FAIDRA MATZIARAKI, ALVARO PORTOLES, JOSEP MARIA ARACELI | structural consultant JOSEP MARIA ARACELI
lighting design, supervision FAIDRA MATZIARAKI, VICTOR GONZALEZ MARTI | construction TC-INTERIORS

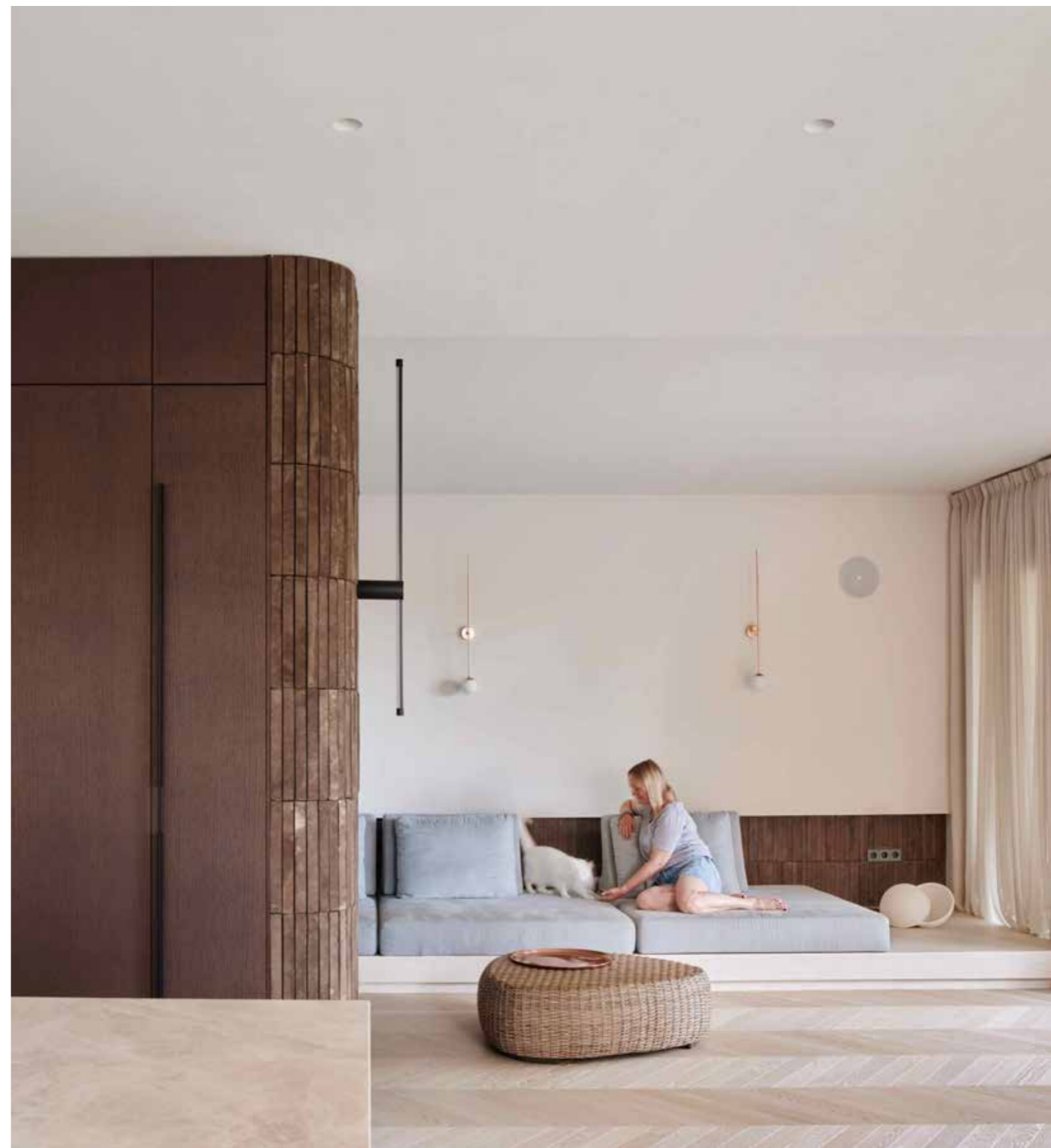
text COMETA ARCHITECTS
photography JOSE HEVIA

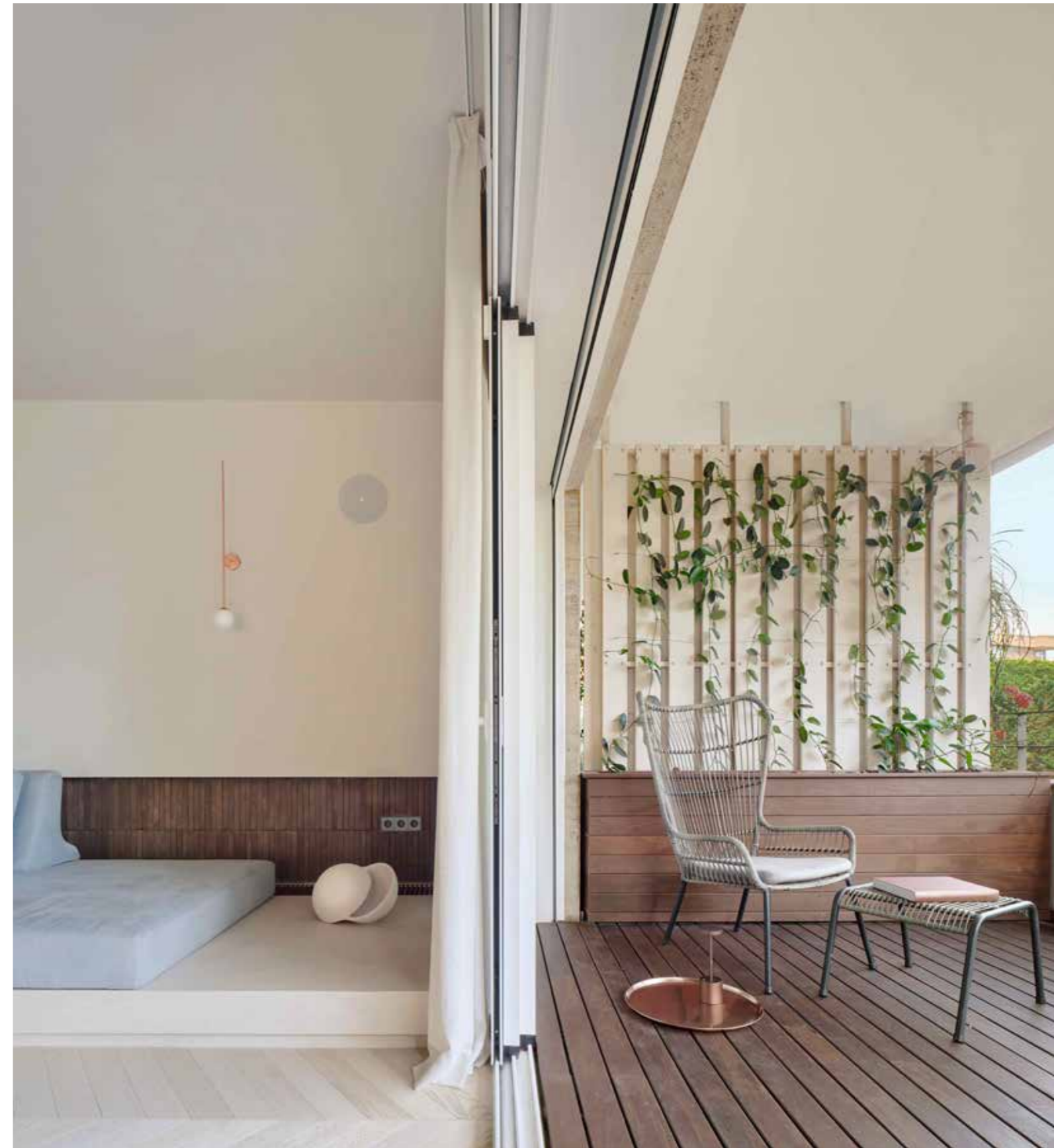
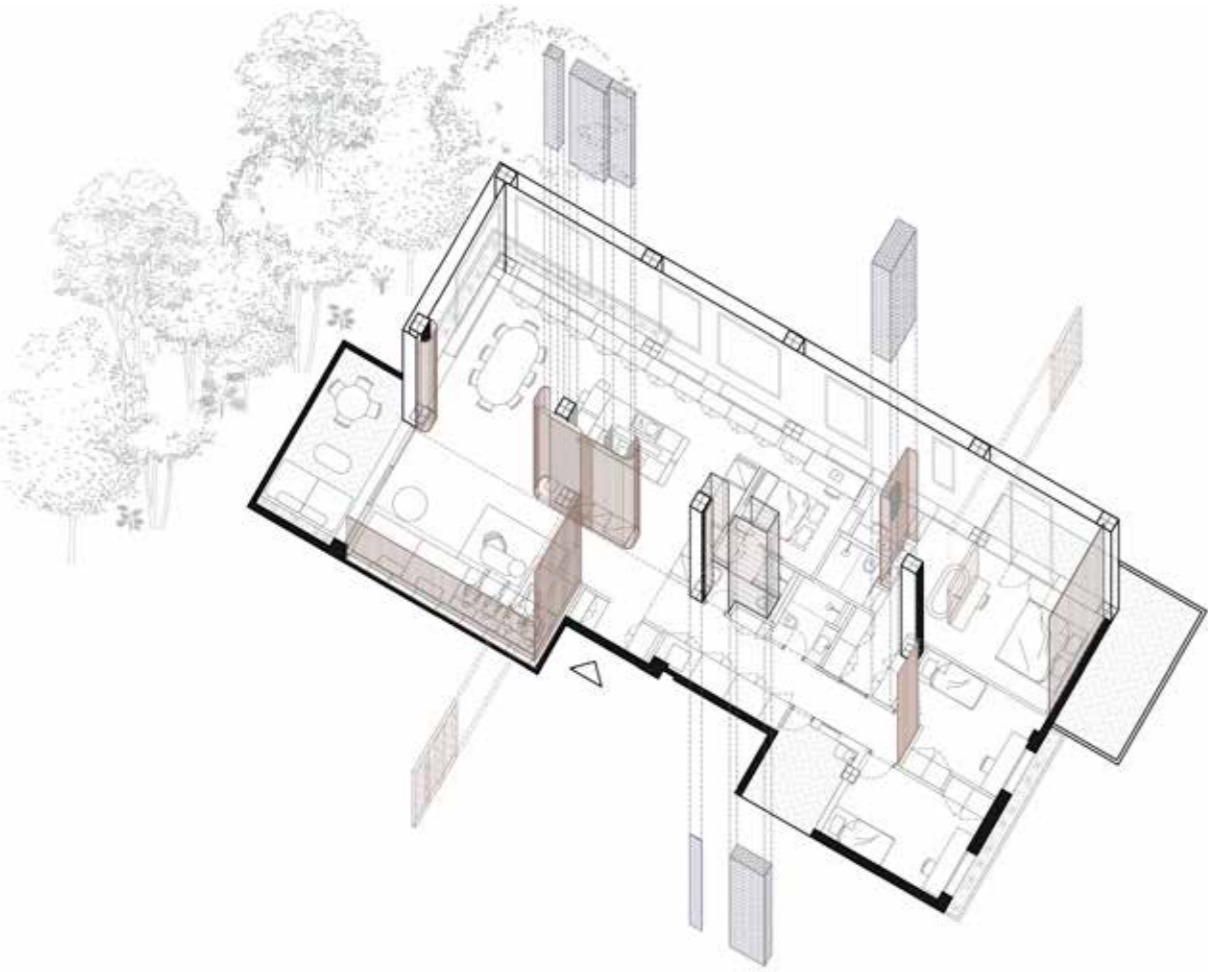
**refined
brutalism**



Η περιοχή φημίζεται για τα κτίριά της που δίνουν προτεραιότητα στη λειτουργικότητα έναντι της διακόσμησης, επενδεδυμένα κυρίως με συμπαγές τούβλο -ένα πολιτισμικό σύμβολο της Καταλονίας, το οποίο συνδυάζει την οικονομική αποδοτικότητα με την αρχιτεκτονική κληρονομιά. Ενώ το εξωτερικό διατηρεί τον στιβαρό χαρακτήρα του, το εσωτερικό, που χρονολογείται από τη δεκαετία του '80, αναδιαμορφώθηκε, αποκαλύπτοντας τον φέροντα οργανισμό από σκυρόδεμα και τις κατακόρυφες εγκαταστάσεις που διατρέχουν τον χώρο.

The surrounding area features a notable collection of buildings that prioritize functionality over ornamentation, clad mainly in solid brick which serves as a cultural symbol in Catalonia, emphasizing both economic value and architectural heritage. While the exterior retains its robust character, the previous interior, dating back to the 1980s, was restructured, exposing the concrete framework and installation piping that runs vertically through the space.







Σεβόμενη την ιστορία του κτιρίου, η μελέτη εμπλουτίζει το εσωτερικό επιλεκτικά με χειροποίητα, ακανόνιστα σκουρόχρωμα τούβλα, τα οποία δημιουργούν έντονη αντίθεση με τα συνεχόμενα στοιχεία σε αποχρώσεις του μπεζ που διατρέχουν τη σύνθεση.

Ο συνδυασμός αυτών των υλικών ενισχύει μια αίσθηση ρευστότητας και διαφάνειας, κρίσιμη για τους ενοίκους, που δίνουν έμφαση στο φυσικό φως και στη σαφή οργάνωση των επιμέρους ζωνών.

Κεντρικό στοιχείο του χώρου αποτελεί ένας ενιαίος όγκος που συνδέει τις υπάρχουσες κολώνες και τις σωληνώσεις με νέα ξυλουργικά στοιχεία και το κελάρι κρασιών, λειτουργώντας ως πυρήνας για τις δραστηριότητες φαγητού, μαγειρικής και καθημερινής ζωής.

To honor the building's legacy, the interior has been enhanced selectively with handmade, uneven dark magma clay bricks, creating a striking contrast with the continuous cava-colored elements throughout the design. The thoughtful integration of these materials fosters a sense of fluidity and openness, essential for the family of four who value natural light and distinct living zones. A central feature unifies existing columns and piping with new cabinetry and a wine cellar, creating a pivotal volume for dining, cooking, and living activities.

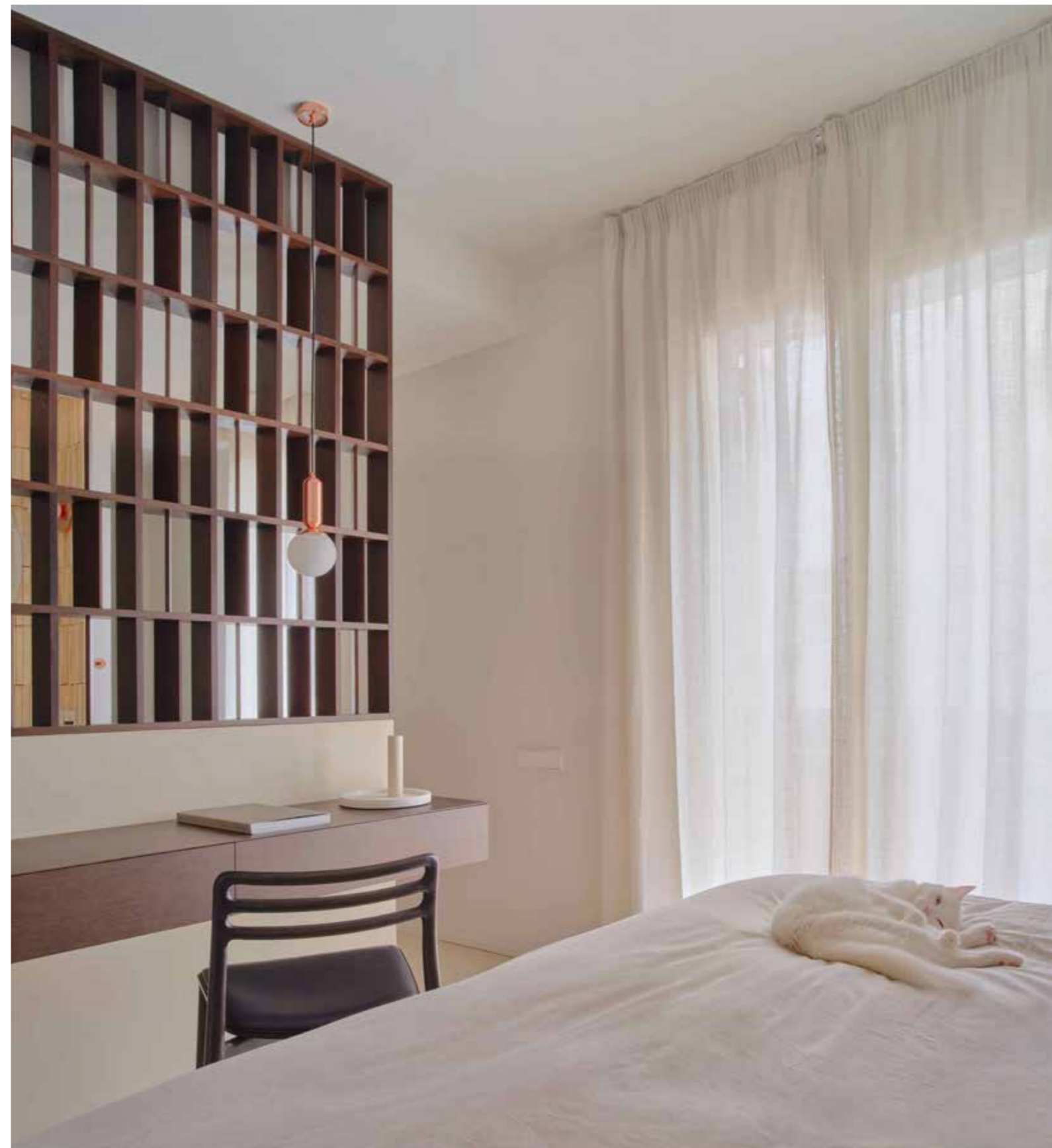


Η κουζίνα από σκουρόχρωμη επεξεργασμένη ξυλεία λειτουργεί ως πολυλειτουργικός κόμβος, ενώ η ενσωματωμένη βιβλιοθήκη προσδίδει βαρύτητα στη σύνθεση, μοιάζοντας να αιωρείται πάνω από τα φωτεινότερα δάπεδα και τους τοίχους. Ο κεντρικός αυτός όγκος ορίζει τον χώρο διημέρευσης, όπου η τηλεόραση κρύβεται πίσω από μια βαριά ξύλινη συρόμενη πόρτα. Ένας ειδικά σχεδιασμένος καναπές επτά μέτρων, αποτίει φόρο τιμής στην αισθητική της εποχής. Οι τροποποιήσεις στα παράθυρα πλήρους ύψους επιτρέπουν στο άπλετο φυσικό φως να εισέλθει στο διαμέρισμα, φωτίζοντας τα ξύλινα δάπεδα σε σχέδιο ψαροκόκαλου.



The dark milled wood kitchen serves as a multifunctional hub, while the accompanying bookcase adds structural gravity that seemingly floats above the lighter flooring and walls. This central volume delineates the living area, which includes a TV shelf concealed by a heavy wooden sliding door. A custom-made 7-meter sofa pays homage to the era's design aesthetics. Modifications to the full-height windows allow abundant natural light to illuminate the creamy chevron wooden flooring throughout the space.





Το ευέλικτο γραφείο-ξενώνας διαθέτει διπλή πρόσβαση, ενώ το λουτρό φιλοξενουμένων λειτουργεί ως εσωστρεφής πυρήνας διακριτικής κομψότητας. Κατά μήκος του διαδρόμου, ενσωματωμένοι αποθηκευτικοί χώροι διασφαλίζουν την αισθητική καθαρότητα της σύνθεσης. Παράλληλα, η κύρια κρεβατοκάμαρα αναδεικνύει το τούβλο στην αυθεντική του απόχρωση cotto, μαζί με ένα διάτρητο πέτασμα που διαχωρίζει το υπνοδωμάτιο από το λουτρό, εξασφαλίζοντας ταυτόχρονα ιδιωτικότητα και καλαισθησία. **A**

The versatile office/guest room features dual access points, and the guest bathroom serves as an intimate core, radiating understated elegance. Strategic storage solutions are integrated into the corridor to maintain a clean aesthetic, while the master bedroom showcases brick in its original cotto hue, enhanced by a refined lattice screen that separates the vanity from the bathing area, ensuring both privacy and sophistication. **A**