

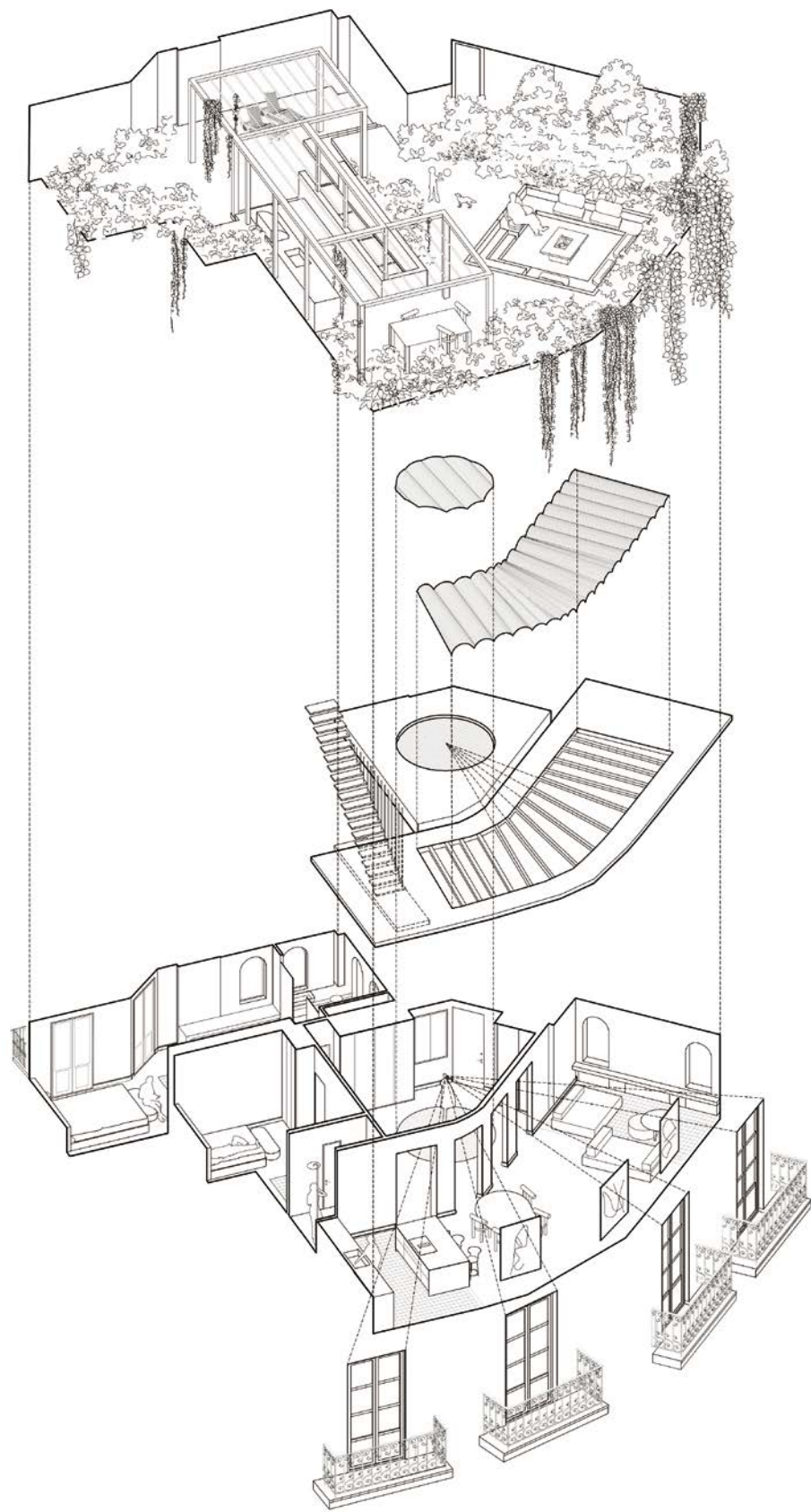


ΑΠΟΚΑΤΑΣΤΑΣΗ ΔΙΑΜΕΡΙΣΜΑΤΟΣ ΣΤΗ ΒΑΡΚΕΛΩΝΗ

Αρχιτεκτονική επέμβαση
και βιοκλιματικός
επιαναπροσδιορισμός



Αρχιτεκτονική μελέτη: Victor Gonzalez & Faidra Matziaraki / Cometa Architects
Ομάδα μελέτης: Ivaro Portolés, Josep Maria Aracil
Διαμόρφωση τοπίου: Arboretum
Κατασκευαστική εταιρεία: TC-Interiors
Ημερομηνία ολοκλήρωσης: 24/12/2024
Περίοδος εκτέλεσης: 6 μήνες
Εμβαδό: 170 m² + Εξωτερικός χώρος
Κείμενο: Cometa Architects
Φωτογραφίες: José Hevia



1

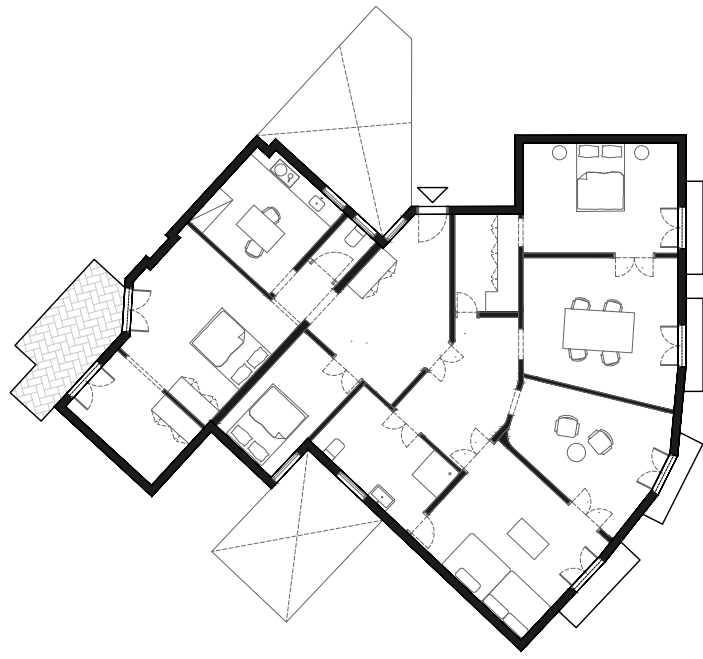


2

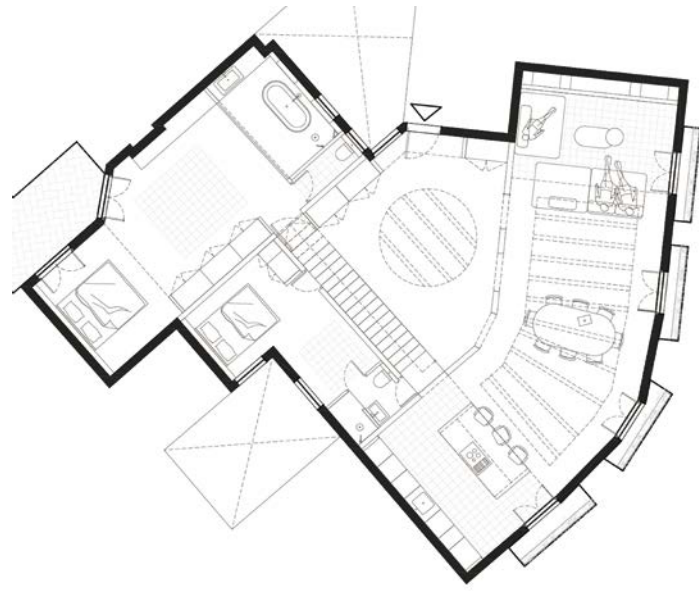
Αρχιτεκτονική προσέγγιση

Από τη σύλληψη έως την υλοποίηση, το διαμέρισμα "Éventail" αποτελεί ένα έργο χωρικής και χρονικής συνέχειας: μια αρχιτεκτονική αφήγηση ανάμεσα στο παρελθόν και στο παρόν, στη δομή και στο φως, στην κατακόρυφη και την οριζόντια διάσταση. Εμπνευσμένο από τη μεταφορά της βεντάλιας (éventail), το αρχιτεκτονικό διάγραμμα ξεδιπλώνεται γύρω από έναν ευδιάκριτα ορισμένο κεντρικό πυρήνα, έναν χωρικό "μεντεσέ", στον οποίο συγκλίνουν η κυκλοφορία και το φυσικό φως. Μια κατά παραγγελία σχεδιασμένη λευκή σκάλα αναπτύσσεται κάτω από έναν εντυπωσιακό αυτοματοποιημένο φεγγίτη μήκους επτά μέτρων, λαξευμένο στην αρχική στέγη. Η σκάλα, αιωρούμενη επάνω σε βάση από λίθινη μάζα, που θυμίζει βότσαλο, και αναρτημένη από λεπτές κατακόρυφες μεταλλικές ράβδους, λειτουργεί ταυτόχρονα ως κατακόρυφο φρέαρ φωτός και ως συνθετικός άξονας του σπιτιού. Από αυτόν τον κόμβο, το διαμέρισμα εκτυλίσσεται ακτινωτά, διαλύοντας την παραδοσιακή τυπολογία "διαδρόμου - δωματίου" υπέρ μιας ρευστής, αλληλοσυνδεόμενης ακολουθίας χώρων.

1 Τα αυθεντικά ξύλινα δοκάρια, τα πλακίδια και η φέρουσα τοικοποιία επαναχρησιμοποιούνται, μειώνοντας το ενσωματωμένο ανθρακικό αποτύπωμα.
2 Τα μπροστινά δωμάτια ενώθηκαν, οι κεντρικοί διαχωριστικοί τοίχοι αφαιρέθηκαν και ο χώρος επαναδιαμορφώθηκε σε ένα συνεχές, ενιαίο καθιστικό.



ΚΑΤΟΨΗ ΠΡΟΫΠΑΡΧΟΥΣΑΣ ΚΑΤΑΣΤΑΣΗΣ



ΤΕΛΙΚΗ ΚΑΤΟΨΗ



6



3



4



5

Προσεκτικά βαθμονομημένα όρια και ευθυγραμμισμένα ανοίγματα διαμορφώνουν μια αναπτυσσόμενη γεωμετρία, η οποία χορογραφεί την κίνηση, το φως και την προοπτική. Η αρχιτεκτονική επέμβαση αναδεικνύει τη δυναμική της αντίθεσης, ανάμεσα στα εκτεθειμένα, ακατέργαστα δομικά υλικά της οροφής και στους αψεγάδιαστους, στιλπνούς όγκους του κάτω επιπέδου, ανάμεσα στην υλικότητα της υφής και στην καθαρότητα της μορφής. Το φως διαδραματίζει πρωταγωνιστικό ρόλο, διεισδύοντας μέσα από αναστηλωμένα ξύλινα κουφώματα και φέροντες φεγγίτες και προβάλλοντας απαλές σκιές επάνω σε μια παλέτα υπόλευκων αποχρώσεων, παρκέ δρυός σε ανοιχτό τόνο και λεπτομέρειες με χάλκινη βαφή.

Κατασκευαστικές επεμβάσεις

Αφού η αρχική δομή διατηρήθηκε και εν μέρει αποκαλύφθηκε, η ακτινωτή γεωμετρία αναδύθηκε φυσικά ως το κεντρικό συνθετικό δόγμα. Ένα νέο χωρικό σύστημα οργανώθηκε γύρω από αυτόν τον πυρήνα, που λειτουργεί πλέον ως χώρος εισόδου, υπογραμμισμένος από τη χαρακτηριστική σκάλα. Από εδώ, μια αλληλουχία επιπέδων και ευθυγραμμισμένων ανοιγμάτων, πρώην ασύμβατων θυρών, δημιουργεί θεατρικά πλαίσια, κατευθύνοντας τη ματιά είτε προς τα

3 Η κατά παραγγελία σχεδιασμένη λευκή σκάλα αναπτύσσεται κάτω από έναν φεγγίτη μήκους επτά μέτρων, λαξευμένο στην αρχική οροφή.
4, 5 Στάδια κατασκευής φεγγίτη και σκάλας.
6 Η σκάλα, αναρτημένη από λεπτές κατακόρυφες μεταλλικές ράβδους, λειτουργεί ως κατακόρυφο φρέαρ φωτός και ως συνθετικός άξονας του σπιτιού.



7

7
Η αντικατοπτρική επένδυση στην κουζίνα, τα διατηρημένα πλακίδια και μικρές ματ χάλκινες επιφάνειες δημιουργούν έναν διάλογο ανάμεσα στο παλαιό και στο νέο.

8
Το λουτρό από το υπνοδωμάτιο. Το φως διαδραματίζει πρωταγωνιστικό ρόλο, διεισδύοντας μέσα από αναστηλωμένα ξύλινα κουφώματα και ρίχνοντας απαλές σκιές επάνω στο δρύινο παρκέ και τα παλαιά πλακίδια.

μπαλκόνια είτε προς μνημειακά έργα τέχνης τοίχου, ανάλογα με την κίνηση του επισκέπτη.
Περνώντας αυτά τα όρια και μπαίνοντας στον κύριο χώρο καθιστικού, οι δοκοί της οροφής αρχίζουν να ακτινοβολούν προς τα έξω, σχηματίζοντας μια ήπια καμπύλη, που ενισχύει τη λογική της χωρικής ανάπτυξης του έργου. Τα μπροστινά δωμάτια ενώθηκαν, οι κεντρικοί διαχωριστικοί τοίχοι αφαιρέθηκαν και ο χώρος επαναδιαμορφώθηκε σε ένα συνεχές, ενιαίο καθιστικό. Αυτοί οι χώροι είναι ανοικτοί αλλά πλήρως αρθρωμένοι· ευρύχωρα δωμάτια ξεδιπλώνονται οργανικά, οριζόμενα από λεπτές καμπύλες και μεταβατικά όρια που αντηχούν την περίμετρο του κτιρίου.
Στο κύριο σαλόνι, τρεις μνημειακοί καμβάδες, χαραγμένοι με παραστατικά γραμμικά σχέδια στους τοίχους, λειτουργούν ως σύγχρονες ζωφόροι. Μια αντικατοπτρική επένδυση στην κουζίνα και οι ματ χάλκινες επιφάνειες δημιουργούν έναν διάλογο ανάμεσα στο παλαιό και στο νέο.
Η ταράτσα επεκτείνει το έργο καθ' ύψος, σε ένα πολυεπίπεδο υπαίθριο περιβάλλον, που αντικατοπτρίζει τη ρευστότητα της εσωτερικής λογικής: ένας κήπος - ταράτσα, οργανωμένος σε ζώνες μαγειρέματος, φαγητού



8



9
Οι βιοκλιματικές
πέργκολες και
οι φυτεμένοι τοίχοι
της ταράτσας
ενισχύουν τη θερμική
άνεση και ρυθμίζουν
το μικρόκλιμα.

και ανάπαυσης, κάτω από βιοκλιματικές πέργκολες και πλούσια μεσογειακή βλάστηση. Κατακόρυφοι φυτεμένοι τοίχοι, ένα ημιυπόγειο καθιστικό και μια πλήρως εξοπλισμένη υπαίθρια κουζίνα συγκροτούν ένα οικιακό υπερυψωμένο τοπίο, που συνδυάζει ιδιωτικότητα και χωρική ελευθερία.

Ενεργειακή αναβάθμιση

Το "Éventail" ενσωματώνει παθητικές στρατηγικές σχεδιασμού, όπως διαμπερή αερισμό, φυσικό δροσισμό μέσω φαινομένου καμινάδας (stack effect), που επιτυγχάνεται από τον φεγγίτη και ελάχιστη εξάρτηση από μηχανικά συστήματα. Οι βιοκλιματικές πέργκολες και οι φυτεμένοι τοίχοι της ταράτσας ενισχύουν τη θερμική άνεση και ρυθμίζουν το μικρόκλιμα. Σε όλη την κατοικία, διπλοί υαλοπίνακες, φυσική μόνωση και βελτιστοποιημένη πρόσβαση φυσικού φωτός μειώνουν σημαντικά τη ζήτηση ενέργειας.

Το έργο δίνει επίσης προτεραιότητα στην κυκλικότητα των υλικών, αποκαθιστώντας και επαναχρησιμοποιώντας τα αυθεντικά ξύλινα δοκάρια, τα πλακίδια και τη φέρουσα τοικοποιία, ώστε να μειωθεί το ενσωματωμένο ανθρακικό αποτύπωμα και να διατηρηθεί η αρχιτεκτονική μνήμη.

Το "Éventail" προτείνει μια οικιακή αρχιτεκτονική φωτεινή και οικολογικά ευαίσθητη, μια σύγχρονη "βεντάλια" του χώρου, του χρόνου και της μεταμόρφωσης.